

**INFORME DE RIESGOS ESTATALES**

Fecha: 23/11/2024

Semana N° 47

Coordinación de Vigilancia Epidemiológica

**Monitoreo de Medios**

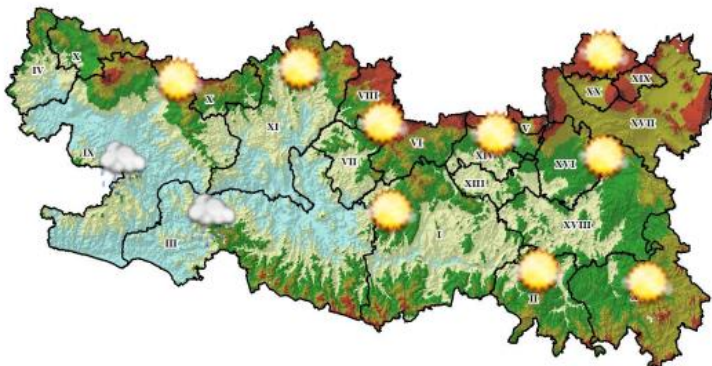
**Reporte de eventos:**

Amenaza	Tema	Medio	Resumen	Liga	Prioridad	Verificación
Sanitario	Reconocen autoridades de salud que las defunciones son por serotipo 3	Línea Caliente noticias	Reconocen autoridades del Sector Salud, que las defunciones por dengue en Morelos son derivadas del serotipo 3, Eduardo Sesma Medrano, coordinador estatal de Enfermedades Transmitidas por Vectores de Servicios de Salud de Morelos, alertó a la población ya que una reinfección sería mortal.	<a href="https://x.com/linea_caliente/status/1860012737620783506?s=46&amp;t=22XtWi21Y4q6avBp2Y7PhA">https://x.com/linea_caliente/status/1860012737620783506?s=46&amp;t=22XtWi21Y4q6avBp2Y7PhA</a>	Bajo	Ratificado
Sanitario	Población vulnerable no está acudiendo a vacunarse contra la influenza.	Línea Caliente Noticias	Actualmente Servicios de Salud de Morelos (SSM) a aplicado 130 mil vacunas contra la influenza es decir un 37.2% de avance. Los grupos prioritarios son: menores de 5 años, mujeres embarazadas, personas con asma, mayores de 60 años y personas con VIH. Laura Elena Nava Uscanga, médico adscrito a SSM vocera del tema de influenza, comentó que hay dos grupos poblaciones que presentan baja cobertura menores de 5 años y mujeres embarazadas.	<a href="https://x.com/linea_caliente/status/1859996408507445359?s=46&amp;t=22XtWi21Y4q6avBp2Y7PhA">https://x.com/linea_caliente/status/1859996408507445359?s=46&amp;t=22XtWi21Y4q6avBp2Y7PhA</a>	Bajo	Ratificado

Fuente: Vigilancia Epidemiológica Basada en Eventos (VEBE) mediante el monitoreo de cualquier medio de comunicación locales y nacionales.

**Pronóstico Meteorológicos y Temperaturas**

Cielo despejado con temperaturas máximas oscilando de templadas a cálidas, temperaturas mínimas muy frescas a frías, sin precipitaciones, viento con dirección del norte oscilando de 10 a 15 km/h.



Fuente: Servicio Meteorológico Nacional de México, CONAGUA. <https://x.com/ConaguaOCB> y <https://proteccioncivil.morelos.gob.mx>



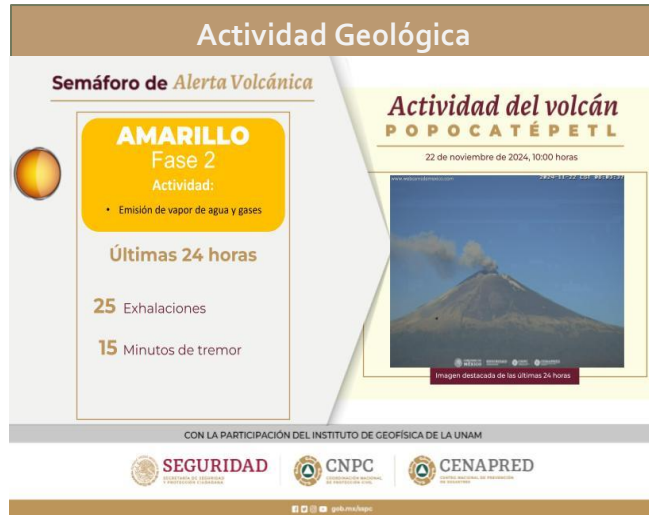
## INFORME DE RIESGOS ESTATALES

Fecha: 23/11/2024

Semana N° 47

Coordinación de Vigilancia Epidemiológica

### Actividad Geológica



### Pronóstico de caída de ceniza



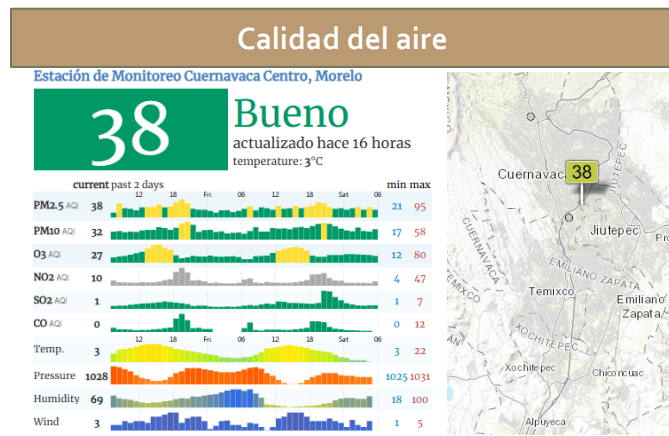
Fuente: Servicio Sismológico Nacional, UNAM. / Centro nacional de Prevención de Desastres (CENAPRED)-SEGOB, SENEAM-SCT y NOAA.

### Sismos

En las últimas 24 horas **No se registró sismo superior a 5.0 grados de magnitud** que por su cercanía pudiese afectar al Estado de Morelos.

Fuente: Servicio Sismológico Nacional: <https://x.com/SismologicoMX>

### Calidad del aire



### Acerca de los niveles de calidad del aire

No se anticipan impactos a la salud cuando la calidad del aire se encuentra en este intervalo.

Las personas extraordinariamente sensitivas deben considerar limitación de los esfuerzos físicos excesivos y prolongados al aire libre

Los niños y adultos activos, y personas con enfermedades respiratorias tales como el asma, deben evitar los esfuerzos físicos excesivos y prolongados al aire libre.

Fuente: Sistema Nacional de Información de la Calidad del Aire <https://sinaica.inecc.gob.mx/index.php> y Contaminación del aire del mundo: Índice de calidad del aire en tiempo real <https://waqi.info/es/>

### Monitoreo Epidemiológico

**Red Negativa:** Hasta la elaboración de este reporte, no se cuenta con ninguna notificación inmediata de cualquier enfermedad sujeta a vigilancia epidemiológica en las 3 Jurisdicciones Sanitarias.

Fuente: Vigilancia Epidemiológica Basada en Indicadores (VEBI) de información en salud, responsables estatales de programas y Jurisdicciones Sanitarias.



**INFORME DE RIESGOS ESTATALES**

Fecha: 23/11/2024

Semana N° 47

Coordinación de Vigilancia Epidemiológica

**Reporte de afectaciones**

**Sin afectaciones**

Hasta la elaboración de este informe, no se cuenta con alguna notificación que requiera la participación de Salud, se continúa pendiente del monitoreo.

**Fuente:** Notificación de Emergencias en Municipios, UEyD y Jurisdicciones Sanitarias

**Corte de información:** 6:00 am